

LOKMAN HEKİM ÜNİVERSİTESİ

ÖĞRENCİ DİSİPLİN SORUŞTURMASI REHBERİ

Bu rehber, 2.12.2018 tarih ve 30613 sayılı Resmi Gazete 'de yayınlanan Lokman Hekim Üniversitesi Ana Yönetmeliği'nin "Disiplin" başlıklı 48'nci maddesi, 2547 sayılı Yükseköğretim Kanununun "Öğrencilerin Disiplin İşleri" başlıklı 54. maddesi ile 18.08.2012 tarih ve 28388 Sayılı Resmi Gazete' de yayınlanan Yükseköğretim Kurumları Öğrenci Disiplin Yönetmeliği hükümlerine dayanılarak hazırlanmıştır.

Bu süreç akışının amacı, Lokman Hekim Üniversitesi öğrencileri hakkında yürütülecek soruşturmalarda, öğrencilere verilecek disiplin cezaları ile soruşturma usul ve esaslarını belirlemektir.

Bu kılavuz, disiplin soruşturmasının açılması, yürütülmesi ve sonuçlandırılması aşamalarına ilişkin açıklamaları, dikkat edilmesi gereken hususları ve yazışma örneklerini içermekte olup, disiplin amirlerinin ve soruşturmacının, soruşturmanın her aşamasında Yükseköğretim Kurumları Öğrenci Disiplin Yönetmeliği hükümlerine bağlı kalarak işlem yapmaları gerekmektedir. Soruşturma yapmaya yetkili amirlerimizin ve soruşturmacının, süre ve işlemlerin tabi olduğu esaslara uymaması yapılan işlemleri hukuken sakatlayacağından veya geçersiz hale getireceğinden, disiplin amirlerimizin belirtilen hususlara uymak için gerekli özeni göstermeleri önemle rica olunur.

DİSİPLİN SORUŞTURMASI USUL VE ESASLARI

DİSİPLİN SORUŞTURMASI AÇMAYA YETKİLİ AMİRLER

Disiplin soruşturması açmaya yetkili amirler şunlardır;

- Fakülte öğrencilerinin işlemiş oldukları disiplin suçlarından dolayı dekan,
- Meslek yüksekokulu öğrencilerinin işlemiş oldukları disiplin suçlarından dolayı müdür,
- Müşterek alan veya mekanlarda toplu öğrenci eylemleri ile ilgili olarak üniversite rektörleri.

Soruşturma açmaya yetkili amirler, soruşturmayı bizzat yapabilecekleri gibi soruşturmacı veya soruşturmacılar tayini suretiyle de yaptırabilirler; gerekli gördükleri takdirde başka bir yükseköğretim kurumundan soruşturmacı görevlendirilmesini de talep edebilirler.

DİSİPLİN SORUŞTURMASININ SÜRESİ VE ZAMAN AŞIMI

- Disiplin soruşturmasına olayın öğrenilmesini müteakip derhal başlanır. Soruşturma, onay tarihinden itibaren 15 (onbeş) gün içinde sonuçlandırılır.
- Yönetmelikte sayılan disiplin suçu niteliğindeki eylemleri işleyen öğrenciler hakkında, bu eylemlerin işlendiğinin soruşturma açmaya yetkili amirlerce öğrenildiği tarihten itibaren;
 - Uyarma, kınama, yükseköğretim kurumundan bir haftadan bir aya kadar uzaklaştırma cezalarında 1 (bir ay) içinde,

- Yükseköğretim kurumundan bir veya iki yarıyıl için uzaklaştırma ile yükseköğretim kurumundan çıkarma cezalarında 3 (üç ay) içinde,

Disiplin soruşturmasına başlanmadığı takdirde, disiplin cezası verme yetkisi zaman aşımına uğrar.

- Disiplin cezasını gerektiren eylemlerin işlendiği tarihten itibaren, en geç iki yıl içinde disiplin cezası verilmediği takdirde, disiplin cezası verme yetkisi zamanaşımına uğrar. Ancak, disiplin amir veya kurulunun, bir adli yargı hükmüne ihtiyaç duyduğu hallerde; zamanaşımı süresi adli yargı hükmünün kesinleştiği günden itibaren başlar. Söz konusu ihtiyaç, yetkili disiplin amir veya kurulunun alacağı bir karar ile tespit edilir.

SORUŞTURMANIN YAPILIŞ ŞEKLİ

- Yürütülecek soruşturmada soruşturmanın gizliliği esastır.
- Tutanağa dayalı soruşturmalarda tanık, görüntü kayıtları vb. destekleyici delillere başvurulmalı, fiil ve fail net olarak tespit edilmelidir.
- Soruşturmacı tanık dinleyebilir, keşif yapabilir ve bilirkişiye başvurabilir. Soruşturma işlemleri bir tutanakla tespit olunur.
- Tutanak; işlemin nerede ve ne zaman yapıldığı, işlemin mahiyeti, kimlerin katıldığı, ifade alınmış ise soruları ve cevapları belirtecek şekilde düzenlenir ve soruşturmacı, katip, ifade sahibi ve varsa keşif sırasında hazır bulunanlarca imzalanır.
- İfade alınırken tanığa ve bilirkişi tayini durumunda bilirkişiye yemin ettirilir; tanığın hüviyeti, adresi ve benzeri açıklayıcı bilgiler belirtilir.
- Soruşturulanın ifadesi alınırken yemin ettirilmemelidir.
- Üniversite personeli, soruşturmacıların istedikleri her türlü bilgi, dosya ve başka belgeleri hiçbir gecikmeye mahal bırakmaksızın verirler ve istenecek yardımları yerine getirirler.
- Soruşturmacı, hakkında soruşturma açılan kişi ve eylemlerle sınırlı olmak üzere soruşturmayı yürütür ve tamamlar.
- Soruşturma esnasında soruşturulan eylemin dışında başka disiplin suçlarının işlendiğini veya aynı suç kapsamında başka kişilerin soruşturmaya dahil edilmesi gerektiğini tespit eden soruşturmacı, durumu yetkili mercie bildirir.
- Öğrencinin, disiplin suçunu işledikten sonra Üniversite içinde yer değiştirmesi veya yükseköğretim kurumunu değiştirmiş bulunması veya yükseköğretim kurumundan her ne sebeple olursa olsun ayrılmış olması, soruşturma açılmasına, devamına ve gerekli kararların alınmasına engel teşkil etmez.
- Soruşturmacılar; zaruri gördükleri takdirde soruşturma süresince, soruşturulan öğrencilerin Üniversite binasına girmesinin yasaklanması hususunda karar verilmesini disiplin soruşturmasını açmaya yetkili merciden isteyebilirler.

DİSİPLİN CEZALARI VE DİSİPLİN CEZALARINI GEREKTİREN DİSİPLİN SUÇLARI

UYARMA CEZASINI GEREKTİREN DİSİPLİN SUÇLARI

- Yükseköğretim kurumu yetkililerince sorulan hususları haklı bir sebep olmadan zamanında cevaplandırmamak,

- Yükseköğretim kurumu yetkililerince tespit edilen yerler dışında ilan asmak,
- Yükseköğretim kurumunun izniyle asılmış duyuruları, program ve benzerlerini koparmak, yırtmak, değiştirmek, karalamak veya kirletmek.

KINAMA CEZASINI GEREKTİREN DİSİPLİN SUÇLARI

- Yükseköğretim kurumu yetkililerince istenilen bilgileri eksik veya yanlış bildirmek,
- Ders, seminer, uygulama, laboratuvar, atölye çalışması, bilimsel toplantı ve konferans gibi çalışmaların düzenini bozmak,
- Yükseköğretim kurumu içinde izinsiz olarak bildiri dağıtmak, afiş ve pankart asmak,
- Yükseköğretim kurumunca asılmış duyuruları, program ve benzerlerini koparmak, yırtmak, değiştirmek, karalamak veya kirletmek,
- Sınavlarda kopyaya teşebbüs etmek.

YÜKSEKÖĞRETİM KURUMUNDAN BİR HAFTADAN BİR AYA KADAR UZAKLAŞTIRMA CEZASINI GEREKTİREN DİSİPLİN SUÇLARI

- Öğrenme ve öğretme hürriyetini engelleyici veya yükseköğretim kurumlarının işleyiş ve huzurunu bozucu eylemlerde bulunmak,
- Disiplin soruşturmalarının sağlıklı bir şekilde yürütülmesini engellemek,
- Yükseköğretim kurumundan aldığı kendine hak sağlayan bir belgeyi başkasına vererek kullanırmak veya başkasına ait bir belgeyi kullanmak,
- Yükseköğretim kurumunda kişilerin şeref ve haysiyetini zedeleyen sözlü veya yazılı eylemlerde bulunmak,
- Yükseköğretim kurumu personelinin, kurum içinde ya da dışında, şeref ve haysiyetini zedeleyen sözlü veya yazılı eylemlerde bulunmak,
- Yükseköğretim kurumunda alkollü içki içmek,
- Yükseköğretim kurumuna ait kapalı ve açık mahallerde yetkililerden izin almadan toplantılar düzenlemek.

YÜKSEKÖĞRETİM KURUMUNDAN BİR YARIYIL İÇİN UZAKLAŞTIRMA CEZASINI GEREKTİREN DİSİPLİN SUÇLARI

- Yükseköğretim kurumu personeli ve öğrencilerini tehdit etmek,
- Yükseköğretim kurumlarında işgal ve benzeri fiillerle yükseköğretim kurumunun hizmetlerini engelleyici eylemlerde bulunmak,
- Kurum personeli ve öğrencilerine fiili saldırıda bulunmak,
- Yükseköğretim kurumlarında hırsızlık yapmak,
- Yükseköğretim kurumu bünyesinde mevcut bina, demirbaş eşya ve benzeri malzemeyi tahrip etmek veya bilişim sistemine zarar vermek,
- Sınavlarda kopya çekmek veya çektirmek,
- Seminer, tez ve yayınlarında intihal yapmak.
- Yükseköğretim kurumundan uzaklaştırma cezası almış olmasına rağmen, bu karara uymamak.

YÜKSEKÖĞRETİM KURUMUNDAN İKİ YARIYIL İÇİN UZAKLAŞTIRMA CEZASINI GEREKTİREN DİSİPLİN SUÇLARI

- Yükseköğretim kurumu görevlilerine karşı cebir ve şiddet kullanarak görevin yapılmasına engel olmak,
- Öğrencilere karşı cebir ve şiddet kullanarak yükseköğretim hizmetlerinden yararlanmalarını engellemek,
- Bir kimseyi veya grubu, cebir veya tehditle suç sayılan bir eylemi düzenlemeye veya böyle bir eyleme katılmaya zorlamak,
- Yükseköğretim kurumları içerisinde uyuşturucu ve uyarıcı madde kullanmak, taşımak, bulundurmak,
- Sınavlarda tehditle kopya çekmek, kopya çeken öğrencilerin sınav salonundan çıkarılmasına engel olmak, kendi yerine başkasını sınava sokmak veya başkasının yerine sınava girmek,
- Yükseköğretim kurumlarında cinsel tacizde bulunmak,
- Yükseköğretim kurumlarında 10/7/1953 tarihli ve 6136 sayılı Ateşli Silahlar ve Bıçaklar ile Diğer Aletler Hakkında Kanuna aykırı olarak ateşli silahlarla mermilerini ve bıçaklarla saldırı ve savunmada kullanılmak üzere özel olarak yapılmış bulunan diğer aletleri, patlayıcı maddeleri taşımak ve bulundurmak,
- Yükseköğretim kurumunun bilişim sistemine girerek kendisine veya başkasının yararına haksız bir çıkar sağlamak.
- Soruşturma ile görevlendirilenleri tehdit etmek.

YÜKSEKÖĞRETİM KURUMUNDAN ÇIKARMA CEZASINI GEREKTİREN DİSİPLİN SUÇLARI

- Mahkeme kararıyla kesinleşmiş olmak kaydıyla, suç işlemek amacıyla örgüt kurmak, böyle bir örgütü yönetmek veya bu amaçla kurulan örgüte üye olmak, üye olmamakla birlikte örgüt adına faaliyette bulunmak veya yardım etmek,
- Yükseköğretim kurumlarında uyuşturucu veya uyarıcı maddeleri satmak, satın almak, başkalarına vermek ve ticaretini yapmak,
- 6136 sayılı Ateşli Silahlar ve Bıçaklar ile Diğer Aletler Hakkında Kanuna aykırı olarak ateşli silahlarla, mermilerini ve bıçaklarla saldırı ve savunmada kullanılmak üzere özel olarak yapılmış bulunan diğer aletleri, patlayıcı maddeleri kullanmak,
- Kişilerin vücudu üzerinde cinsel davranışlarda bulunmak suretiyle cinsel dokunulmazlıklarını ihlal etmek.

ÖNGÖRÜLMEMİŞ DİSİPLİN SUÇLARI

- Yükseköğretim kurumundan uzaklaştırma ve çıkarma cezasını gerektiren disiplin suçları dışında, uyarma ve kınama cezası verilmesini gerektiren eylemlere nitelik ve ağırlıkları itibarıyla benzer eylemlerde bulunanlara da aynı türden disiplin cezaları verilir.

HAKKINDA SORUŞTURMA AÇILANIN SAVUNMA HAKKI

- Hakkında disiplin soruşturması açılan öğrenciye isnat edilen suçun neden ibaret olduğu anlaşılır ve net ifadelerle savunmasını yapacağı tarihten **en az yedi gün** önce yazılı

olarak bildirilir. Süre savunmaya davet yazısının soruşturulana tebliğ edildiği günün ertesi günü başlar. Bu yazıda; öğrenciden belirtilen gün, saat ve yerde savunmasını yapmak üzere hazır bulunması istenilir.

- Savunmaya davet yazısında isnat edilen fiil/fiiller açıkça belirtilmeli, soruşturma konusu olarak Yönetmeliğinin maddesi belirtilmemelidir.
- Savunma yapmak üzere gelen öğrenci, savunmasını sözlü olarak yapabileceği gibi yazılı olarak da sunabilir. Yazılı savunma sunulduktan sonra soruşturmacı öğrenciye ek sorular yöneltebilir.
- Öğrenciye gönderilecek davetiyede; çağrıya özürsüz olduğu halde uymadığı veya özrünü zamanında bildirmedeği takdirde, savunmadan vazgeçmiş sayılacağı ve diğer delillere dayanılmak suretiyle hakkında gerekli kararın verileceği belirtilir.
- Geçerli bir özür bildiren veya mücbir sebep dolayısıyla davete uymadığı anlaşılan öğrenciye uygun bir süre verilir. Tutuklu öğrencilere savunmalarını yazılı olarak gönderebilecekleri bildirilir.
- Soruşturma öğrencinin kendini gereği gibi savunmasına imkân verecek şekilde yürütülür.

SORUŞTURMA RAPORU

- Soruşturmacı, soruşturma sonuçlandığında bir rapor düzenlenir.
- Raporda;
 - Soruşturma onayı,
 - Soruşturmaya başlama tarihi,
 - Soruşturulanın kimliği,
 - Isnat edilen suç konuları,
 - Soruşturmanın safhaları,
 - Deliller ve alınan savunma özetleri,
 - Her suç maddesinin ayrı ayrı tahlil edilerek delillere göre suçun sabit olup olmadığının değerlendirilmesi,
 - Uygulanacak disiplin cezası teklif edilir.
- Raporda, uygulanacak ceza teklif edilirken Yönetmeliğin 23'üncü maddesine göre değerlendirme yapılmalı ve bu değerlendirme rapora yazılmalıdır.
- Raporda sadece Yönetmeliğin maddesine atıf yapılarak ceza önerilmemelidir.
- Soruşturma sonucu tespit edilen fiil ve bu fiil ile Yönetmeliğin ilgili maddesinin hangi bendinde belirtilen hangi suçun işlendiği açıkça belirtilmelidir.
- Soruşturma ile ilgili belgelerin asıl veya suretleri bir dizi pusulasına bağlanarak rapora eklenir. Soruşturma raporu, dosya ile birlikte soruşturmayı açan mercie tevdi edilir.

CEZA KOVUŞTURMASI İLE DİSİPLİN SORUŞTURMASININ BİR ARADA YÜRÜTÜLMESİ

- Aynı olaydan dolayı, öğrenci hakkında ceza kovuşturmasının başlamış olması, disiplin soruşturmasını geciktirmez.
- Öğrenci hakkında ceza kovuşturması açılmış olması, kanuna göre mahkum olması veya olmaması disiplin cezasının verilmesine engel teşkil etmez.

DİSİPLİN CEZASI VERMEYE YETKİLİ AMİRLER/KURULLAR

- Disiplin cezası vermeye yetkili amir ve kurullar şunlardır;
- Uyarma, kınama ve yükseköğretim kurumlarından bir haftadan bir aya kadar uzaklaştırma cezaları; ilgili fakülte dekanı, enstitü, konservatuvar, yüksekokul veya meslek yüksekokulu müdürünce verilir.
- Müşterek mekanlarda işlenen disiplin suçlarından dolayı uyarma, kınama ve yükseköğretim kurumlarından bir aya kadar uzaklaştırma cezası verme yetkisi rektöre aittir.
- Yükseköğretim kurumundan bir veya iki yarıyıl için uzaklaştırma cezası ile yükseköğretim kurumundan çıkarma cezaları, yetkili disiplin kurulunca verilir.
- Fakülte ve meslek yüksekokulunca yürütülen soruşturmalarda bu birimlerin yönetim kurulları, Rektörlük tarafından yürütülen soruşturmalarda ise Üniversite Yönetim Kurulu disiplin kurulu görevini yerine getirir.
- Soruşturma dosyasını inceleyen rektör, dekan, müdür veya disiplin kurulu, gerekli görürse noksan saydığı belirli soruşturma işlemlerinin tamamlanmasını aynı soruşturmacıdan veya disiplin kurulunun bir üyesinden isteyebilir.
- Disiplin cezaları Yönetmelikte her bir ceza için belirtilen yetkili amirler veya disiplin kurulları tarafından verilmelidir.
- Astın vermeye yetkili olduğu bir ceza üst tarafından, üstün vermeye yetkili olduğu bir ceza da ast tarafından verilmemelidir. Disiplin amirinin yetkisinde olan bir ceza disiplin kurulunca, disiplin kurulunun yetkisinde olan bir ceza da disiplin amirince verilmemelidir.

DİSİPLİN KURULU, RAPORTÖRLÜK VE GÖRÜŞME USULÜ

- Disiplin kurulunun toplanması ve çalışmaların yürütülmesi başkan tarafından sağlanır.
- Disiplin kurulu olarak yönetim kurulunun toplantı nisabı, kurul üye tam sayısının salt çoğunluğudur.
- Disiplin kurullarında raportörlük görevi, başkanın görevlendireceği üye tarafından yürütülür. Raportör üye, havale edilecek dosyanın incelenmesini en geç iki gün içinde tamamlar ve hazırlayacağı raporu başkana sunar.
- Kurulda öncelikle raportörün açıklamaları dinlenir. Kurul gerek görürse soruşturmacıları da dinleyebilir. Görüşmelerin bitiminde oylama yapılır ve karar başkan tarafından açıklanır.

OYLAMA VE KARAR

- Disiplin cezası vermeye yetkili amir veya disiplin kurulu, soruşturma raporunda önerilen cezayı kabul edip etmemekte serbesttir; gerekçelerini göstermek kaydıyla başka bir disiplin cezası da verebilir.
- Disiplin kurullarında kararlar toplantıya katılanların salt çoğunluğu ile alınır. Oyların eşitliği halinde, başkanın kullandığı oy yönünde çoğunluk sağlanmış sayılır.
- Soruşturmacı disiplin kurulu üyesi ise soruşturmasını yürüttüğü dosyanın toplantılarına katılamaz ve oy kullanamaz.

- Soruşturulana disiplin cezası verilebilmesi için soruşturmaya konu olan fiilin soruşturulan tarafından işlendiği, şüpheye yer vermeyecek şekilde kesin olarak kanıtlanmalıdır.
- Disiplin cezası verilirken, ölçülülük ilkesi dikkate alınmalı, işlenen fiilin ağırlığı ile verilen disiplin cezası arasında orantı olmalıdır.
- Aynı fiili ile, Yönetmeliğin disiplin suçunu düzenleyen birden fazla hükmü ihlal edilmişse, faile en ağır disiplin cezasını gerektiren hüküm uygulanmalı, aynı fiilden dolayı birden fazla disiplin cezası verilmemelidir.
- Disiplin cezalarını vermeye yetkili amirler ile disiplin kurulları Yönetmelikte belirtilen cezalardan birini verirken, disiplin suçunu oluşturan eylemlerin ağırlığını, soruşturulan öğrencinin daha önce bir disiplin cezası alıp almadığını, davranış, tavır ve hareketlerini, işlediği fiil ve yaptığı hareket dolayısıyla pişmanlık duyup duymadığını dikkate almalıdırlar.
- Disiplin cezası vermeye yetkili amirler uyarma, kınama, yükseköğretim kurumundan bir haftadan bir aya kadar uzaklaştırma cezalarına, soruşturmanın tamamlandığı günden itibaren en geç on gün içinde karar vermek zorundadırlar.
- Diğer disiplin cezalarının verilmesini gerektiren hallerde, dosya derhal disiplin kuruluna havale edilir. Disiplin kurulu, dosyayı aldığı tarihten itibaren en geç on gün içinde karar vermek zorundadır.

CEZALARIN BİLDİRİLMESİ VE UYGULANMASI

- Disiplin soruşturması sonunda verilen disiplin cezası, soruşturmaya yetkili disiplin amiri tarafından;
- Hakkında disiplin soruşturması yapılan öğrenciye,
- Öğrenci İşleri Daire Başkanlığı'na bildirilir. (Öğrenci İşleri Daire Başkanlığı'na yapılan bildirimlerde “Öğrenci Disiplin Cezası Bilgi Formu” doldurulur. Ceza disiplin kurulu tarafından verilmişse kurul kararı, disiplin amiri tarafından verilmişse öğrenciye yazılan ceza tebliğ yazısı Forma eklenir).
- Disiplin cezası, Rektör veya Üniversite Disiplin Kurulu tarafından verilmişse Rektörlükçe, yukarıda belirtilen yerlere ilaveten öğrencinin bağlı olduğu Dekanlığa / Müdürlüğe de bildirim yapılmalıdır.
- Öğrenci İşleri Daire Başkanlığı, verilen cezayı:
 - Öğrenciye burs veya kredi veren kuruluşa,
 - Uzaklaştırma ve çıkarma cezalarını ayrıca güvenlik birimine,
 - Yükseköğretim kurumundan çıkarma cezası, yukarıdakilere ilaveten bütün yükseköğretim kurumlarına, Yükseköğretim Kuruluna, ÖSYM'ye, emniyet makamlarına ve ilgili askerlik şubelerine bildirir.
- Öğrenciye gönderilen ceza tebliğ yazısında sadece Yönetmeliğin maddesine atıf yapılarak ceza verilmemelidir. Soruşturma sonucu tespit edilen fiil ve bu fiil ile Yönetmeliğin ilgili maddesinin hangi bendinde belirtilen hangi suçun işlendiği açıkça belirtilmelidir.
- Disiplin cezası vermeye yetkili amir veya kurul kararlarında hangi tarihten itibaren uygulanacağı belirtilmediği takdirde, disiplin cezaları verildikleri tarihten itibaren uygulanırlar.
- Herhangi bir karışıklığa sebep vermemek için, uzaklaştırma cezalarının ne zaman uygulanacağı kararda belirtilmelidir.

- Öğrenci hakkında daha önce verilmiş başka bir uzaklaştırma cezası varsa cezaların uygulanma tarihlerinin çakışmamasına dikkat edilmelidir. Bir yarıyıl için uzaklaştırma cezası, iki yarıyılı etkileyecek şekilde (Örneğin; cezanın uygulamasının bir yarıyılın ortasında başlayıp diğer yarıyılın ortasında sona ermesi) uygulanmamalıdır.

DİSİPLİN CEZASINA İTİRAZ

- Disiplin amirleri ve kurullarınca verilen disiplin cezalarına karşı 15 (on beş) gün içinde Üniversite Yönetim Kurulu'na itiraz edilebilir.
- İtiraz halinde, itiraz mercii olan Üniversite Yönetim Kurulu, itirazı 15 (onbeş gün) içinde kesin olarak karara bağlar.
- İtiraz halinde, itiraz mercii olan Üniversite Yönetim Kurulu kararı inceleyerek verilen cezayı aynen kabul veya reddeder.
- Red halinde, disiplin kurulu veya yetkili disiplin amiri red gerekçesini göz önünde bulundurarak itirazı karara bağlar. Bu karar da öğrenciye bildirilir. Eğer verilen disiplin cezası itiraz sonuçlanmadan ilgili yerlere bildirilmişse ve itiraz üzerine verilen ceza bildirilen ilk cezadan farklı ise verilen yeni ceza da aynı yerlere bildirilir.

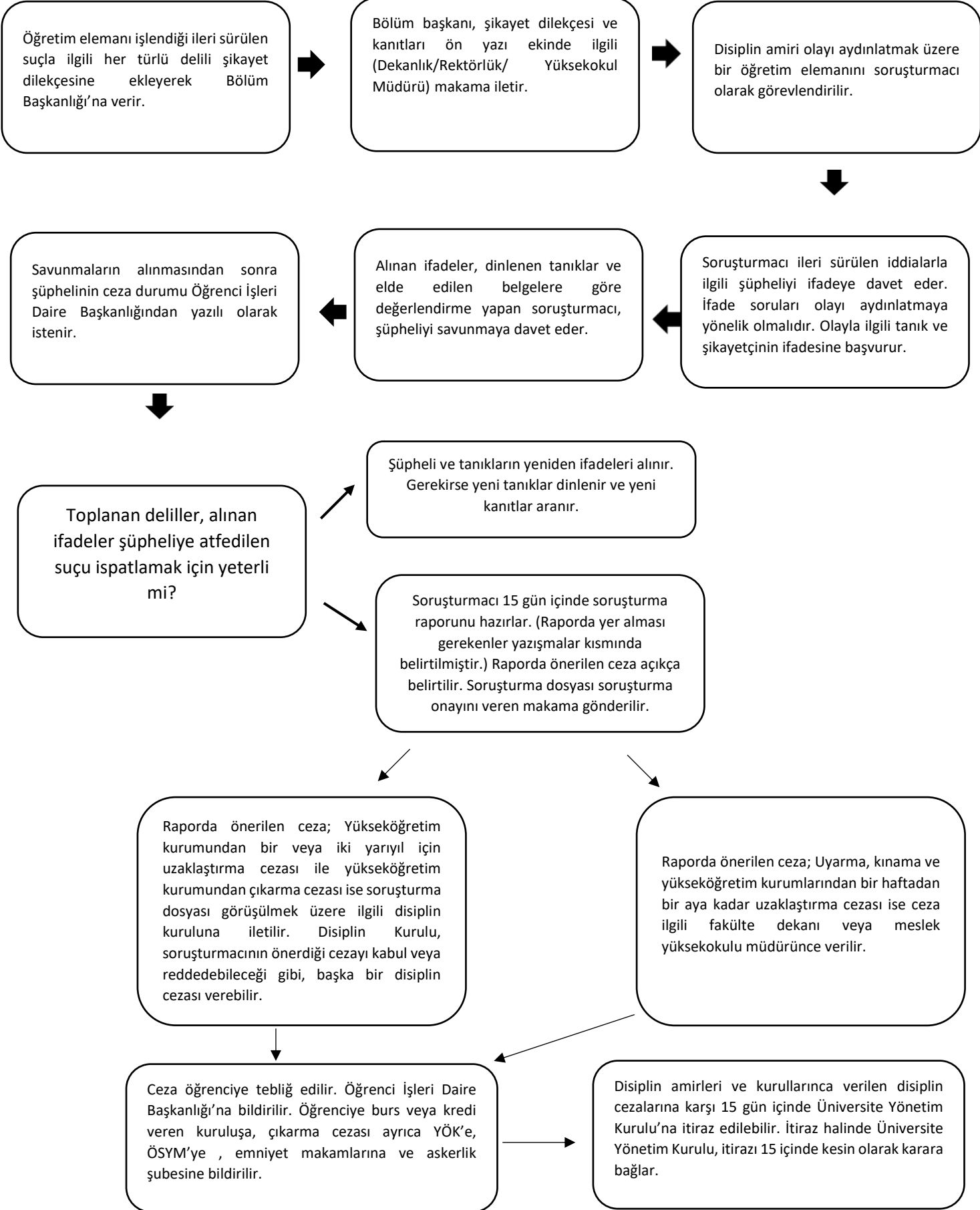
TEBLİGAT VE ADRES BİLDİRME

- Disiplin soruşturması dolayısıyla her türlü tebligat, imza karşılığı elden teslim veya öğrencinin yükseköğretim kurumuna bildirdiği adrese yazılı olarak (iadeli taahhütlü, pembe zarfa içerik yazılmalı) veya tebligata elverişli bir elektronik adres vererek bu adrese tebligat yapılmasını isteyen kişiye elektronik yolla tebligat yapılır.
- Bu yollarla tebliğin mümkün olmadığı durumlarda tebliğ varakası ilgili yükseköğretim kurumunda ilan edilmek suretiyle tebligat tamamlanmış sayılır.
- Üniversiteye kaydolurken bildirdikleri adresi değiştirdikleri halde, bunu bildirmeyen veya yanlış veya eksik adres vermiş olan öğrenciler, Üniversitede mevcut adreslerine tebligatın yapılmış olması halinde, kendilerine tebligat yapılmış sayılır.

YAZIŞMA VE DOSYA TESLİMİ

- Kişilerle olan yazışmalarda 7201 sayılı Tebligat Kanunu hükümleri uygulanır.
- Evrakın elden verilmesi halinde de imzalı belge (tebliğ tebellüğ belgesi) soruşturma dosyasında saklanır.
- Zimmet defteri ile tebligat yapılması durumunda, zimmet defterine tebliğ tarihi mutlaka işlenmeli ve defterin ilgili sayfasının fotokopisi dosyaya konmalıdır.

İŞ AKIŞ ŞEMASI



YAZIŞMA ÖRNEKLERİ

Metin Örneklemeleri Kopya Çekme Fiiline Dayanmaktadır.

(ÖĞRENCİ) EK: 1

(Şikâyet dilekçesi örneği)

(Sınavda kopya çekme olayının bölüm başkanlığına iletilmesi)

..... Dekanlık/Bölüm Başkanlığı

Bölümümüzün/Programınızın .. / .. / 202. tarihinde günü saat – saatleri arasında’Nolu derslikte gerçekleştirilen “.....” dersi sınavında (Fakülte veya Meslek Yüksekokulu) Bölümü/Programı öğrencilerindenT.C./ Y.U Kimlik numaralı(adı ve soyadı)..... kopya çekerken/kopya çekmeye teşebbüs ederken tarafımda yakalanmıştır.

Konu ile ilgili sınav kopya tutanağı ve ekleri ektedir.

Gereğini arz ederim.

.. / .. / 202.

EKLER

ı

İmza

1. Tutanak (...sayfa
)

(Unvan) Adı ve Soyadı

2. Tutanak Ekleri (...
sayfa)

..... Dersi Öğretim
Üyesi/Elemanı

(ÖĞRENCİ) EK: 2

(Tutanak örneği)

(Kopya çekme/teşebbüs etme tutanağı örneği)

TUTANAK

(Fakülte veya Meslek Yüksekokulu adı) Bölümünün .. / .. / 202. tarihinde günü saat .. - .. saatleri arasında yapılan dersi sınavında bölüm öğrencilerindenT.C./Y.U. Kimlik Numaralı, sınav esnasında, sınav kağıdının altına gizlediği notlardan (veya kitaptan, defterden, telefon ekranına bakarak veya avuç içine yazdığı vb. gibi) kopya çektiği (veya teşebbüs ettiği) tarafımda saat ... de tespit edilerek, öğrencinin yararlandığı kağıt ve cevap kağıdına el konulmuş, yapılan incelemede kağıtta sınavda sorulan konulara ait bilgilerin yer aldığı, cevap kağıdındaki “.....” ifadesinin kağıttaki ifadelerle aynı olduğu, cevap kağıdında bunun dışında doğru bilgi bulunmadığı görülmüştür.

Öğrencinin yoklama listesine imza atması sağlanmış, sınav kağıdı ile birlikte kopya evrakı alınmış ve sınav salonundan çıkarılmış ve işbu tutanak .. / .. / 202. tarihinde saat da tarafımda/ tarafımızca imzalanarak düzenlenmiştir.

Bilgilerinizi ve gereğini arz ederim. (TARİH)

EKLER:

1. Sınav kağıdı (...sayfa)
2. Kopya belgesi (...sayfa)

(İmza)

(İmza)

(Unvan) Adı ve Soyadı

(Unvan) Adı ve Soyadı

(Fakülte veya Meslek Yüksekokulu adı)

(Fakülte veya Meslek Yüksekokulu adı)

Gözetmen

Gözetmen

(ÖĞRENCİ) EK: 3

(Bölüm başkanlığından dekanlığa/müdürlüğe şikâyet bildiri)

GİZLİ

Sayı :

.. / .. / 202.

Konu :

(Fakülte veya Meslek Yüksekokulu adı) Dekanlığına/Müdürlüğüne

Bölümümüzün .. / .. / 202. tarihinde günü saat - saatleri arasında Nolu derslikte gerçekleştirilen dersi sınavında, öğrencilerimizden T.C./Y.U kimlik numaralı..... hakkında kopya çekmek/kopya çekmeye teşebbüs etmek suçundan tutanak düzenlenmiştir.

Sınav salonunda dersin öğretim üyesi ve o sınavda görevli gözetmen/gözetmenlerce hazırlanan tutanak ve kopya materyali ekte sunulmuştur.

Gereğini arz ederim.

İmza

(Unvan) Adı ve Soyadı
..... Bölümü Başkanı

EKLER:

1. Şikâyet Dilekçesi (...sayfa)
2. Tutanak (...sayfa)
3. Kopya materyali (...sayfa)

(ÖĞRENCİ) EK: 4

(Bölüm Başkanı yazısı üzerine Disiplin amirinin soruşturma açılmasına karar vermesi)

GİZLİ

Sayı :

.. / .. / 202.

Konu :

Bölümümüzün .. / .. / 201. tarihinde günü saat - saatleri arasında Nolu derslikte gerçekleştirilen dersi sınavında, öğrencilerimizdenT.C./Y.U kimlik numaralı..... hakkında kopya çekmek/kopya çekmeye teşebbüs etmek suçundan tutanak düzenlenmiştir.

Sınav salonunda dersin öğretim üyesi ve o sınavda görevli gözetmen/gözetmenlerce hazırlanan tutanak ve kopya materyali ekte sunulmuştur.

İlgi tutanak gereği öğrencimiz hakkında (islediği iddia edilen fiil) sebebiyle, 2547 Sayılı Yükseköğretim Kanununun 54 üncü maddesi ve Yükseköğretim Kurumları Öğrenci Disiplin Yönetmeliği 12 nci maddesine göre, tarihi itibariyle disiplin soruşturması açılmasına karar verilmiştir.

İmza

(Unvan) Adı ve Soyadı
Dekan/Müdür

EKLER:

1. Şikâyet Dilekçesi (...sayfa)
2. Tutanak (...sayfa)
3. Kopya materyali (...sayfa)

(ÖĞRENCİ) EK: 5

(Gerek Görülmesi Halinde Düzenlenecektir.)

(Soruşturma açılmasına gerek olup-olmadığının tespiti için incelemeci görevlendirme yazısı)

GİZLİ

Sayı :

.. / .. / 202.

Konu : Disiplin soruşturması

Sayın (Unvanı)

.....

Öğretim Üyesi/Görevlisi

Fakültemiz/Meslek Yüksekokulumuz
Bölümü/Programı öğrencisi ,.....T.C./Y.U Kimlik numaralı.....'nın .. /.. /
202. tarihinde fiil ve eylemini işlediği iddiası ile ilgili bölüm başkanının yazı
ve tutanağı ektedir. İddialarla ilgili fiil ve eylemin işlenip-işlenmediği, olayın vaki olup-olmadığı, hangi
tarihlerde, hangi öğrenciler için suçlamada bulunulduğu... vs. hususları inceleyerek ve disiplin
soruşturması açılmasına gerek olup-olmadığının ve şüphelilerin kimler olduğunun tespitini ve
sonucunun en kısa sürede rapor halinde iletilmesini rica ederim.

İmza
(Unvan) Adı ve Soyadı
Dekan/Müdür

EKLER:

1. Şikâyet dilekçesi örneği (...sayfa (Ek:1))
2. Dilekçe Ekleri (...sayfa)

(ÖĞRENCİ) EK: 6

(İlgili birimden cezasının olup olmadığının sorulması)

GİZLİ

Sayı :

.. / .. / 202.

Konu : Disiplin Soruşturması

.....FAKÜLTESİ DEKANLIĞIN

.....MESLEK YÜKSEKOKULU MÜDÜRLÜĞÜNE

Fakültemiz/Meslek Yüksekokulumuz
Bölümü/Programı öğrencisi ,.....T.C./Y.U Kimlik numaralı.....hakkında
disiplin cezasının olup-olmadığının, ceza almış ise disiplin cezası ile ilgili bilgilerin bildirilmesini rica
ederim.

İmza

(Unvan) Adı ve Soyadı

Dekan/Müdür

(ÖĞRENCİ) EK: 7

(Soruşturmacı görevlendirme örneği)

GİZLİ

.. / .. / 202.

Sayı :

Konu: Disiplin soruşturması

Sayın (Unvanı)

.....

Öğretim Üyesi/Görevlisi

Fakültemiz/Meslek Yüksekokulumuz..... Bölümü/Programı öğrencisi
.....T.C./Y.U.Kimlik numaralı.....'nın .. /.. / 202. tarihinde
..... fiil ve eylemini işlediği iddiası ile ilgili bölüm başkanının yazı ve tutanağı ile
ilgilinin disiplin cezası bilgisi ektedir. Konuyu soruşturmak üzere, Yükseköğretim Kurumları Öğrenci
Disiplin Yönetmeliği 12/2 maddesi uyarınca Soruşturmacı olarak görevlendirilmiş bulunmaktasınız.

Yükseköğretim Kurumları Öğrenci Disiplin Yönetmeliğine uygun olarak gerekli soruşturmayı
yapmanızı, hazırlayacağınız soruşturma raporunu, soruşturma dosyası ile birlikte dizi pusulasına
bağlayıp, iki nüsha dosya halinde Dekanlığımıza/Müdürlüğümüze teslim etmenizi rica ederim.

İmza

(Unvan) Adı ve

Soyadı

Dekan/Müdür

EKLER:

1. Şikâyet dilekçesi örneği (... sayfa (Ek:1))
2. Tutanak örneği (...sayfa (Ek:2))
3. Kopya materyali örneği (...sayfa)
4. Hakkında soruşturma yapılacak öğrencinin disiplin cezası bilgisi (Hakkında daha önce verilmiş disiplin cezası olup olmadığına ilişkin)

(ÖĐRENCİ) EK: 8

(Soruřtarmacı görevlendirme tebliĐ tutanaĐı)

TUTANAK

(Fakülte veya Meslek Yüksekokulu adı) Dekanlığının/Müdürlüğünün .. / .. / 202. tarih ve sayılı yazıları gereĐi “Soruřtarmacı” olarak görevlendirilme emrini elden teslim aldım/tebellüğ ettim.

Teslim eden:

İmza :

Tarih/saat :

Adı soyadı :

Teslim alan:

İmza :

Tarih/saat :

Adı soyadı :

**(Teslim eden ve teslim alan bölümlerinin elle doldurulmalıdır ve kişilerin kendilerine ait bölümü doldururken kalem deĐiřtirmemelidir. Bu sonradan eklenmiş řüphesini ortadan kaldırmak içindir.)*

(ÖĞRENCİ) EK: 9
(Soruşturulana davet yazısı)

GİZLİ

Sayı :

.. / .. / 202.

Konu : Disiplin Soruşturması

Sayın (Soruşturulanın Adı-soyadı)
..... **Fakültesi/Meslek Yüksekokulu**
..... **Bölümü** okul numaralı öğrencisi
(Soruşturulanın adresi)

İlgi: a) .. / .. / 202. tarih ve sayıda kayıtlı başvuru
b) Fakültesi Dekanlığı'nın /Yüksekokulu Müdürlüğü'nün. ./.. / .. / 201.
tarih ve sayılı yazısı

İlgi (a) da belirtilen başvuruya göre .. / .. / 202. tarihinde günü saat - arasında yapılan dersi sınavında kopya çektiğiniz (kopya çekme fiili yerine duruma uygun işlediği iddia edilen fiil yazılacak) iddia edilmektedir.

Bu nedenle Yükseköğretim Kurumları Öğrenci Disiplin Yönetmeliği'nin 12/1-a (MYO ise 12/1/c yazılmalı) maddesi uyarınca Fakülte Dekanlığınca hakkınızda disiplin soruşturması başlatılmasına karar verilmiştir.

İlgi (a)'da kayıtlı başvuru gereği, dekanlığımızca hakkınızda başlatılan disiplin soruşturmasını yürütmek üzere, dekanlığın ilgi (b) yazısı soruşturmanızı yürütmek üzere soruşturmacı olarak görevlendirildim.

Hakkınızda yapılan iddia ile ilgili savunmanızı yazılı veya sözlü yapmak üzere (en az tebliğ tarihinden 7 gün sonra) .. / .. / 202. tarihi günü saat 'da yerde hazır bulunmanız gerekmektedir.

Yüksek Öğretim Kurumları Öğrenci Disiplin Yönetmeliğinin 15maddesinin 3ncü fıkrası gereği "çağrıya özürsüz uymadığınız veya özrünüzü zamanında bildirmediğiniz takdirde savunmadan vazgeçmiş sayılacağınıza ve eldeki delillere dayanılarak hakkınızda gereken kararın verileceği" 'ni bilginize rica ederim.

İmza
(Unvan) Adı ve Soyadı
Soruşturmacı

(Disiplin soruşturmasına esas olan iddiaları ve varsa belgeleri sıralı bir şekilde belirtmek gerekir.)

(Öğrenciye posta ile gönderilecekse iadeli ve taahhütlü gönderilir. Pembe zarfın ön yüz alt kısmına içerik yazılır.)

(Savunma için verilen süre postacının teslim tarihinin ertesi günü itibari ile başlar. Resmi tatiller süre hesabına dahildir.)

(ÖĞRENCİ) EK: 10
(Soruşturulan davet yazısının teslim alındı tutanağı)

TUTANAK

(Fakülte veya Meslek Yüksekokulu adı) Dekanlığının/Müdürlüğünün .. / .. / 202. tarih ve sayılı yazıları gereği hakkımdaki iddialarla ilgili savunma yapmamı içeren çağrı yazısını elden teslim aldım/tebellüğ ettim.

Teslim eden:

İmza :

Tarih/saat :

Adı soyadı :

Teslim alan:

İmza :

Tarih/saat :

Adı soyadı :

**(Teslim eden ve teslim alan bölümlerinin elle doldurulmalıdır ve kişilerin kendilerine ait bölümü doldururken kalem değiştirmemelidir. Bu sonradan eklenmiş şüphesini ortadan kaldırmak içindir.)*

(ÖĞRENCİ) EK: 11

(Tanık davet yazısı)

GİZLİ

Sayı :

.. / .. / 202.

Konu : Disiplin Soruşturması

Sayın (Tanığın Adı-soyadı)

(Tanığın adresi)

İlgi : a) .. / .. / 202.tarih ve sayıda kayıtlı başvuru

b) (Fakülte veya Meslek Yüksekokulu adı) Dekanlığının/Müdürlüğünün .. / .. / 202.

tarih ve sayılı yazısı

İlgi (a) da belirtilen başvuruya göre .. / .. / 202. tarihinde günü saat - arasında yapılan dersi sınavında öğrencilerimizden hakkında kopya çektiği iddiası ile, dekanlıkça soruşturması başlatılmıştır.

İlgi (a)'da kayıtlı başvuru gereği, Dekanlığımızca hakkında başlatılan disiplin soruşturmasını yürütmek üzere, dekanlığın ilgi (b) yazıları ile "Soruşturmacı" olarak görevlendirildim.

Yapılan disiplin soruşturmasının sağlıklı bir şekilde sonuçlandırılabilmesi için bu konuda tanık sıfatıyla ifadenize başvurulması gerekmektedir.

Bu bağlamda iddia ile ilgili tanıklık yapmak üzere .. / .. / 202. tarihi günü saat 'da fakültemiz Odasında hazır bulunmanızı rica ederim.

İmza

(Unvan) Adı ve Soyadı

Soruşturmacı

(Eğer "ŞİKAYETÇİ" dinlenmek istiyorsa; yukarıdaki yazıda "tanık" yerine "şikayetçi" kullanılır.)

(ÖĞRENCİ) EK: 12
(Tanık davet yazısı teslim alındı tutanağı)

TUTANAK

(Fakülte veya Meslek Yüksekokulu adı) Dekanlığının/Müdürlüğünün .. / .. / 202. tarih ve sayılı yazıları gereği tanıklık yapmamı içeren çağrı yazısını elden teslim aldım/tebellüğ ettim.

Teslim eden:

İmza :
Tarih/saat :
Adı soyadı :

Teslim alan:

İmza :
Tarih/saat :
Adı soyadı :

*(Teslim eden ve teslim alan bölümlerinin elle doldurulmalıdır ve kişilerin kendilerine ait bölümü doldururken kalem değiştirmemelidir. Bu sonradan eklenmiş şüphesini ortadan kaldırmak içindir.)

*(Şikayetçi için; “tanıklık yapmamı içeren” sözcüğün yerine “şikayetçi olarak dinlenmemi içeren” sözcüğü yazılarak tebellüğ belgesi düzenlenmelidir.)

(ÖĞRENCİ) EK: 13

(Katip yemin tutanağı)

YEMİN TUTANAĞI

(Fakülte veya Meslek Yüksekokulu adı) Dekanlığının/Müdürlüğünün .. / .. / 202. tarih ve sayılı onayı ile başlatılan soruşturma nedeniyle tutanakların düzenlenmesi için yazman olarak görevlendirilmesi uygun görülmüş ve kendisine konu ile ilgili bilgi verilerek usulen “Yeminli yazman olarak tarafıma yazmak üzere söylenenleri hiçbir şey katmadan ve çıkarmadan aynen yazacağıma ve görevle ilgili hiç kimseye bilgi vermeyeceğime namusum ve vicdanım üzerine yemin ederim.” şeklinde yemin ettirilmek suretiyle göreve başlatılmış olduğuna dair işbu tutanak düzenlenerek imzalanmıştır.

.. / .. / .202.

İmza

(Unvan) Adı ve Soyadı
Soruşturmacı

İmza

Adı ve Soyadı
Yeminli Katip

(ÖĐRENCİ) EK: 14
(Bilirkiři yemin tutanađı)

BİLİRKİŐİ YEMİN TUTANAĐI

Bilirkiřilik görevimi sadakat ve özenle, bilim ve fenne uygun olarak, tarafsız ve objektif bir biçimde yerine getireceđime, namusum, řerefim ve kutsal saydığım bütün inanç ve deđerlerim üzerine yemin ederim.

.. / .. / 202.

Yemin Eden :

Adı Soyadı

İmza

Yemin Ettiren :

Adı ve Soyadı

Soruřturmacı

İmza

(ÖĞRENCİ) EK: 15

(Soruşturulanın yazılı savunmasından sonra, soru sorulması istenirse, düzenlenen tutanak)

GİZLİ

SAVUNMA TUTANAĞI

Soruşturulanın kimliği:

TC /YU kimlik no :
Adı-soyadı :
Fakülte :
Bölümü /Programı :
Okul Numarası :
Doğum tarihi ve yeri :
Ana adı :
Baba adı :
Savunmanın alındığı yer:
Tarihi ve saati :

Katip : (Katibe yemin ettirildi) (*katip varsa*)

İddia : Sınavda kopya çekmek

İlgi : .. / .. / 202. tarih ve sayıda kayıtlı başvuru

Yukarıda açık kimliği yazılı 'a hakkında yapılan soruşturma konusu açıklandıktan sonra soruldu.

Örnek sorular ;

Soruldu 1. Hakkınızda kopya çektiğiniz iddiasıyla 'Yükseköğretim Kurumları Öğrenci Disiplin Yönetmeliği' gereğince disiplin soruşturması açılmıştır. İddiaya ilişkin savunmanız nedir. Açıklar mısınız?

.....

Soruldu 2. İddia/iddialar hakkında ne diyorsunuz. Ayrıntılı açıklayarak anlatınız?

.....

Soruldu 3.Konu hakkında eklemek istediğiniz başka bir şey var mı?

.....

Soruldu 4.Ekleyeceğiniz başka bir şey yoksa tutanağı okuyunuz, eklenmesini, düzeltilmesini istediğiniz bir bölüm var mı?

.....

İfade tutanağını okudum. Yazılanlar söylediklerimin aynısıdır. Tutanakta eklenmesini ve çıkarılması ile düzeltilmesini istediğim bir bölüm olmadı. Bu tutanak Soruşturmacı huzurunda; okunup anlaşıldıktan sonra, tarafımdan doğruluğu kabul edilerek imzalandı. İfadenin alınması .. / .. / 202. , tarihinde saat da tamamlanmıştır.

İmza

İmza

İmza

Adı - soyadı
Soruşturulan

Adı - soyadı
Katip (VARSA)

Adı - soyadı
Soruşturmacı

TANIK İFADE TUTANAĞI

Tanık kimliği:

TC/YU kimlik no :
Adı-soyadı :
Fakülte/ :
Bölümü/Programı :
Okul numarası :
Doğum tarihi ve yeri :
Ana adı :
Baba adı :
Savunmanın alındığı yer :
Tarihi ve saati :

İlgi : tarih ve sayıda kayıtlı başvuru

Yukarıda açık kimliği belirtilen öğrenci ,ilgi yazı gereği, kopya çekme iddiası ile hakkında dekanlıkça disiplin soruşturması başlatılan hakkında, Yükseköğretim Kurumları Öğrenci Disiplin Yönetmeliğinin14/2 maddesi uyarınca tanık olarak davet edilerek, davet edilmesine esas konu kendisine anlatılıp bu konuda tanık olarak açıklamalar istenileceği ve açıklama yapmasına engel bir durumu olup olmadığı, açıklama yapmak isteyip istemediği sorulduğunda “açıklama yapmasına engel bir durumu olmadığını ve özgür iradesi ile açıklama yapmak istediğini” belirtmesi üzerine, hazır bulunanlar ayağa kalkarak “Bildiğinizi dosdoğru söyleyeceğinize namusunuz ve vicdanınız üzerine yemin eder misiniz?” diye sorulmuş ve tanık tarafından “Bildiğimi dosdoğru söyleyeceğime namusum ve vicdanım üzerine yemin ederim.” diyerek yemin etmiştir.

Soruldu 1. İddianın ne olduğunu biliyor musunuz? Ve iddiayı tekrarlar mısınız?

Soruldu 2. İddia hakkında gördüklerinizi, bildiklerinizi anlatır mısınız?

Soruldu 3. Tutanağı okuyunuz, ekleyeceğiniz, çıkaracağınız, düzeltereğiniz bir bölüm var mı?

İfade tutanağını okudum. Tutanakta eklenmesini ve çıkarılması ile düzeltilmesini istediğim bir bölüm olmadı. Bu tutanak Soruşturmacı huzurunda; okunup anlaşıldıktan sonra, tarafımdan doğruluğu kabul edilerek imzalandı. İfadenin alınması .. / .. / 202. tarihinde saat..... da tamamlanmıştır.

İmza	İmza	İmza
Adı - soyadı	Adı - soyadı	Adı - soyadı
Tanık	Katip (VARSA)	Soruşturmacı

*(YEMİNİNİN BİÇİMİ; Yemin Tanıklıktan önce ise; (CMUK Md.55-(1) “Bildiğimi dosdoğru söyleyeceğime namusum ve vicdanım üzerine yemin ederim.”; Yemin tanıklıktan sonra ise; (CMUK Md.54) “Bildiğimi dosdoğru söylediğime namusum ve vicdanım üzerine yemin ederim.” biçiminde olur.) (Bu tutanak yemin metni çıkarılarak Şikayetçi ifade tutanağı olarak da kullanılır.)

SORUŞTURMA RAPORU

Soruşturma onayı :
Soruşturma başlama tarihi :
Soruşturulanın kimliği :
TC/YU kimlik no :
Adı-soyadı :
Fakülte :
Bölümü /Programı :
Okul Numarası :
Doğum tarihi ve yeri :
Ana adı :
Baba adı :

İddia edilen suç konuları : Örnek: Sınavda kopya çekmek

Soruşturmanın safhaları :a- Şikayet konularının belirlenmesi, soruşturulan-tanıkların davet yazılarının yazılması ve tebliği,
b- Soruşturulanın-tanıkların yazılı-sözlü ifade ve savunmalarının alınması,
ç- Soruşturma Raporu'nun hazırlanması,
d- Dizi Pusulası'nın hazırlanması,
e- Disiplin Soruşturma Dosyası'nın Dekanlığa arz edilmesi.

Deliller :a- Şikayet başvurusunda beyan edilen kopya belgesi/belgeleri
b- Tanık ifadesi/ ifadeleri,
c- Soruşturulanın ifadesi /savunması.

Alınan savunmaların özeti :a- Tanık Savunma özeti:
.....beyan eder.

b- Soruşturulan Savunma özeti; Daha önceden hazırlık yaptığını, kopya çekmediğini, sıranın üzerinde unuttuğunu, bakmadığını, üzülmediğini, pişman olduğunubeyan eder.

Suçun sabit olup-olmadığı : Yapılan tetkiklerde tutulan tutanak, soruşturulan, tanık ve bilirkişi raporu değerlendirildiğinde; öğrencinin sınav kağıdının altına koyduğu kopyalığa bakarak kopya çektiğini, sorularla kopya kağıdındaki karşılaştırıldığında soruların yanıtlarının olduğu, tanık'ın ifadesinde durumu doğruladığı, öğrencinin ifadesinde "pişmanım" diyerek eylemi gerçekleştirdiğini kabul ettiği, eylemin sabit olduğu ve gerçekleştiği anlaşılmaktadır.

Öğrencinin başka bir disiplin cezasının olmaması ve pişmanlık duyduğunu belirtmesi göz önüne alınarak ceza indirimi düşünülmüşse de indirime gidilmesinin öğrenciye, kopya çekme hakkı tanımak gibi bir ikilemi de beraberinde getireceği değerlendirilerek takdir hakkı kullanılmamıştır.

Öğrencinin; Yükseköğretim Kurumları Öğrenci Disiplin Yönetmeliğinin 7/e (kopya çekmek)(duruma göre 5/d kopyaya teşebbüs) maddesi uyarınca; Sınavlarda kopya çekmek suçunu işlediği sabit görüldüğünden, "Yükseköğretim Kurumundan bir yarıyıl için uzaklaştırma" cezasının verilmesi gerektiği kanaatine varılmıştır.

Sonuç olarak;

Adı geen ğrenciye; Yksekğretim Kurumları ğrenci Disiplin Ynetmelięi'nin 7/e maddesi uyarınca, sınavlarda kopya ekmek suu nedeniyle “Yksekğretim kurumundan bir yarıyıl iin uzaklařtırma” cezası ile cezalandırılmasının uygun olacağı kanaatimi arz ederim.

.. / .. / 202.

İmza

Adı SOYADI
Soruřturmacı

*(Deęerlendirme kısımları karřılařılan olaylara gre deęiřtirilmelidir.)

(ÖĞRENCİ) EK: 18
(Soruşturma dosyasının Dekanlığa /Müdürlüğe sunulması)

GİZLİ

Sayı :

.. / .. / 202.

Konu : Disiplin Soruşturması

(Fakülte veya Meslek Yüksekokulu adı) Dekanlığına/Müdürlüğüne

İlgi :Fakülte Dekanlığının .././202.tarih ve sayılı yazısı,

Fakültemiz Bölümü öğrencilerinden'nın .. / .. /
202. tarihinde yapılan dersi ara sınavında kopya çektiği iddiası ile Dekanlığımızca .././202.
Tarihinde başlatılan disiplin soruşturmasını .././202. Tarihinde tamamlamış bulunmaktayım.

Soruşturma Raporu, soruşturma dosyasıyla birlikte ekte sunulmuştur.
Gereğini arz ederim.

İmza

Adı Soyadı
Soruşturmacı

Ekler : Soruşturma Raporu ve Dizi Pusulasına bağlı soruşturma dosyası (2 nüsha)

(ÖĞRENCİ) EK: 19
(Dizi pusulası)

DİSİPLİN SORUŞTURMASI DOSYASI DİZİ PUSULASI

SIRA	TARİH	EVRAKIN KONUSU
1.	../..	Tutanak
2.	../..	Şikâyet Dilekçesi
3.	../..	Bölüm başkanlığından dekanlığa/müdürlüğe şikâyet bildirim
4.	../..	Dekanın soruşturma emri
5.	../..	Soruşturmacı görevlendirilmesi
6.	../..	Soruşturmacı olarak görevlendirilme “alındı” belgesi
7.	../..	Soruşturulanın cezasının varlığının soruşturulması
8.	../..	Soruşturulan öğrenciye “Savunmaya davet” tebliği yazısı.
9.	../..	Soruşturulan öğrenciden “Savunmaya davet tebliğinin alındı” belgesi.
10.	../..	Tanık/Şikayetçi “tanıklığa davet” /“ifadeye davet” tebliği yazısı.
11.	../..	Tanık/şikayetçi tarafından imzalanan “tanıklığa davet tebliği” alındı belgesi.
12.	../..	Soruşturulan öğrenci savunma belgesi.
13.	../..	Disiplin Soruşturma Raporu
14.	../..	Soruşturma Dosyasının Dekanlığa sunulması dilekçesi

Disiplin Soruşturma Dosyası Dizi Pusulası 14 (ondört) kalemde ibaret olduğu tasdik olunarak teslim edilmiştir/alınmıştır.

Teslim eden:

İmza :
Tarih :
Adı soyadı :

Teslim alan:

İmza :
Tarih :
Adı soyadı :

DİSİPLİN SORUŞTURMASI DOSYASI KONTROL FORMU

Açıklama-
Eksikler

1. Soruşturulan hakkında şikâyet dilekçesi var mı?	<input type="checkbox"/> Var	<input type="checkbox"/> Yok
2. Şikâyet dilekçesinde;		
a) Şikâyet edenin adı soyadı	<input type="checkbox"/> Var	<input type="checkbox"/> Yok
b) İmzası	<input type="checkbox"/> Var	<input type="checkbox"/> Yok
c) Tarih	<input type="checkbox"/> Var	<input type="checkbox"/> Yok
ç) Şikâyet edenin adresi	<input type="checkbox"/> Var	<input type="checkbox"/> Yok
d) Dilekçe kayda alınmış mı?	<input type="checkbox"/> Evet	<input type="checkbox"/> Hayır
3. Soruşturmacı görevlendirilmesi yapılmış mı?	<input type="checkbox"/> Evet	<input type="checkbox"/> Hayır
4. Soruşturmacıya tebliğ yazısı var mı? Disiplin cezası olup-olmadığı bilgisiyile.	<input type="checkbox"/> Var	<input type="checkbox"/> Yok
5. Soruşturmacıya tebliği yapıldı alındısı var mı?	<input type="checkbox"/> Var	<input type="checkbox"/> Yok
6. Soruşturulana davet yazısı yazılmış mı?	<input type="checkbox"/> Evet	<input type="checkbox"/> Hayır
7. Soruşturulana davet yazısı alındısı var mı?	<input type="checkbox"/> Var	<input type="checkbox"/> Yok
8. Soruşturulana ait yazılı savunma alınmış mı?	<input type="checkbox"/> Evet	<input type="checkbox"/> Hayır
9. Soruşturulana ait sözlü savunma alınmış mı?	<input type="checkbox"/> Evet	<input type="checkbox"/> Hayır
10. Tanıklara/Şikayetçiye/Bilirkişiye ait davet yazısı yazılmış mı? (VARSA)	<input type="checkbox"/> Evet	<input type="checkbox"/> Hayır
11. Tanıklara/Şikayetçiye/Bilirkişiye ait davet yazısı alındısı var mı? (VARSA)	<input type="checkbox"/> Var	<input type="checkbox"/> Yok
12. Hazırlanan evrak ve belgelerde imza eksikliği var mı?	<input type="checkbox"/> Var	<input type="checkbox"/> Yok
13. Uyarma, Kınama, Bir Haftadan Bir Aya Kadar Uzaklaştırmalarda Dekanın "Uygundur" imzalı-tarihli oluru var mı?	<input type="checkbox"/> Var	<input type="checkbox"/> Yok
14. Bir Yarıyıl ve üstü cezalarda "Disiplin Kurulu" kararı var mı?	<input type="checkbox"/> Var	<input type="checkbox"/> Yok
15. Ceza verilirken hafifletici nedenler dikkate alınmış mı?	<input type="checkbox"/> Evet	<input type="checkbox"/> Hayır
16. Aynı suçtan ceza alan öğrencilere farklı ceza verilmiş mi?	<input type="checkbox"/> Evet	<input type="checkbox"/> Hayır
17. "Soruşturma Raporu" usulüne uygun ayrıntılı yazılmış mı?	<input type="checkbox"/> Evet	<input type="checkbox"/> Hayır
18. Disiplin Dosyası için "Dizi Pusulası" hazırlanmış mı?	<input type="checkbox"/> Evet	<input type="checkbox"/> Hayır
19. "Dizi Pusulasında imza eksikliği var mı?	<input type="checkbox"/> Var	<input type="checkbox"/> Yok
20. Kararın dayandırıldığı yönetmelik maddesi uygun mu?	<input type="checkbox"/> Evet	<input type="checkbox"/> Hayır
21. Ceza olarak "Uzaklaştırma" cezaları verildiyse cezanın uygulanacağı tarihler belirtilmiş mi?	<input type="checkbox"/> Evet	<input type="checkbox"/> Hayır
22. Soruşturma evrakında "GİZLİ" damgası kullanılmış mı?	<input type="checkbox"/> Evet	<input type="checkbox"/> Hayır
23. Soruşturmacı "Disiplin Dosyası"nı bir dilekçe ile disiplin amirine teslim etmiş mi?	<input type="checkbox"/> Evet	<input type="checkbox"/> Hayır

Hakkında disiplin soruşturması başlatılan Bölümü öğrencilerinden
..... "Disiplin Dosyası" tarafımdan tetkik edilerek işlemlerinin ilgili disiplin
yönetmeliğine uygun olarak yukarıdaki bilgiler dâhilinde hazırlandığı belirlenmiştir.
Takdirlerinize arz ederim.

.././..

İmza

Adı ve Soyadı

Fakülte Sekreteri